



# Wees voorbereid

---



# Bescherm

---



# Controleer

---

Omgaan met aardbevingsrisico's

# Bewonersinformatie

**Het gaswinningsgebied in Groningen is gevoelig voor aardbevingen. Een aardbeving is voelbaar als een lichte tot hevige trilling.**

De NAM helpt om gebouwen te inventariseren die vanuit veiligheids-oogpunt versterking of bouwkundige aanpassingen nodig hebben. Om te leren waar de kwetsbaarheid zit in de gebouwen en hoe deze versterkt kunnen worden starten we met een aantal huizen. Zo ontwikkelen we een aanpak die wij, samen en in overleg met huiseigenaren, toepassen op huizen in een groter gebied.

Voor gebouwen waar de veiligheid van inwoners acuut in het geding is, worden, vanzelfsprekend, onmiddellijk maatregelen genomen. Samen met andere betrokken partijen bekijkt de NAM hoe de ervaringen met de bovenstaande punten gedeeld kunnen worden en hoe ze vertaald kunnen worden in bijvoorbeeld toekomstige bouwregels.

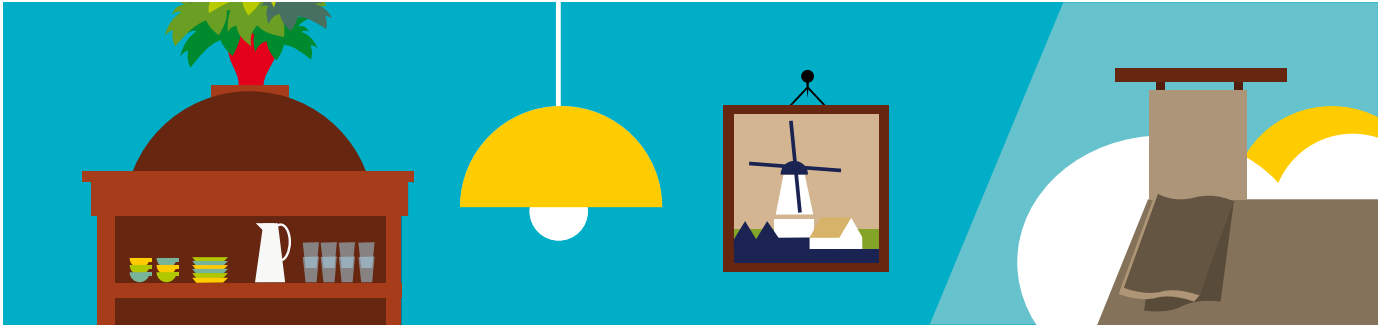
Deze werkzaamheden nemen tijd in beslag. De NAM zal u daarom regelmatig informeren over de voortgang. Gezien de onzekerheid over het risico van aardbevingen is het verstandig persoonlijke maatregelen te nemen die het risico voor u kunnen verlagen. Daarom geeft de NAM u nu, in overleg met betrokken gemeenten en hulpverleningsorganisaties, informatie over maatregelen die u zelf kunt nemen.

Wees bewust dat er risico's zijn voor letsel als voorwerpen omvallen, als glas breekt of als delen van uw huis, zoals dakpannen of een schoorsteen, losraken. Kijk daarom kritisch en zorgvuldig naar uw directe omgeving.

- **Wees voorbereid**
- **Bescherm uzelf**
- **Controleer na een beving**

Overheid en onderzoeksinstituten voeren onderzoek uit naar maatregelen om aardbevingen te beperken en te voorkomen en om gevolgen van aardbevingen te verkleinen. Meer informatie hierover is te vinden op [www.namplatform.nl](http://www.namplatform.nl) en [knmi.nl](http://knmi.nl). Ook kunt u bellen met (0592) 362100.

**Deze informatie is in overleg met de betrokken gemeenten en hulpverleningsorganisaties uit de regio Groningen tot stand gekomen.**



## Wees voorbereid

- Controleer de staat van de schoorsteen.
- Kijk of de dakpannen recht en goed vast liggen.
- Zorg dat kasten zijn vastgemaakt aan de wand, zodat ze niet om kunnen vallen.
- Kijk of waardevolle objecten als klokken en vazen, etc. stevig staan.
- Controleer of hangende voorwerpen als lampen en schilderijen goed zijn vastgemaakt.



## Bescherm uzelf tijdens een beving

### Binnenshuis

- Blijf uit de buurt van ramen en buitenmuren.
- Bescherm uw hoofd met handen en armen.

### Buitenshuis

- Ga uit de buurt van gebouwen waar glas naar beneden kan komen of dakpannen van af kunnen vallen.

# ✓ Controleer na een beving



Controleer de gasleiding. Als u gas ruikt, sluit dan onmiddellijk de hoofdgasaansluiting af.



Controleer de elektriciteitsvoorziening, sluit bij schade de stroom af met de hoofdschakelaar in de meterkast.



Als er waterschade is, sluit het water af met de hoofdaansluiting.



Kijk of het dak van het huis of dakpannen schade hebben opgelopen.



Ga na of uw schoorsteen schade heeft.



Kijk of er scheuren in de buitenmuren zijn ontstaan.



Kijk of er scheuren zijn ontstaan in de wanden van het huis.



Pas op bij het openen van uw kasten, er kunnen voorwerpen uit vallen die verplaatst zijn.



Kijk of u uw burens kunt helpen.

